

SHANY

Hiperdynamiczna kamera (Effio)
MTC-WD113EF

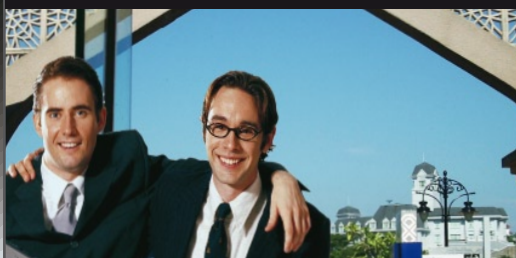
EFFIO WD
680/700TVL



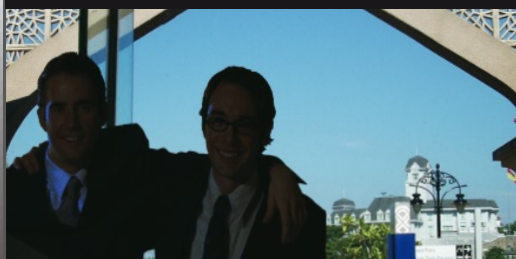
MTC-WD113EF



Kamera EFFIO WD



Zwykła kamera



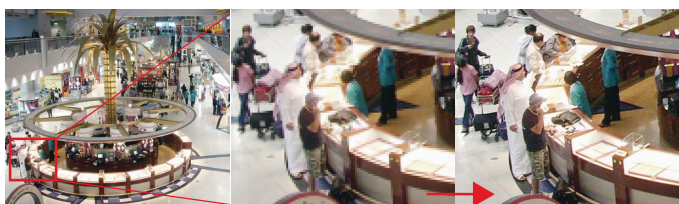
Stworzona na bazie najnowszego DSP Sony (Effio) oraz przetwornika WD 960H 1/3" CCD-1024(H)x596(V) hiperdynamiczna kamera MTC-WD113EF oferuje najwyższą obecnie rozdzielczość 680/700TVL. Funkcja WDR zrealizowana jest na bazie nowego algorytmu i oferuje obraz wyższej jakości niż dotychczasowe kamery z WDR-em. 2D-NR oraz 3D-NR to nowe funkcje usuwania szumów na płaszczyźnie dwu- i trójwymiarowej. Niezależnie od obszaru obserwacji obraz zawsze pozostaje ostry.

Jedną z najbardziej użytecznych nowych funkcji jest harmonogramowy tryb pracy migawki. Funkcja ta umożliwi ustawienie różnych prędkości migawki zależnie od harmonogramu i może być używana w połączeniu z dzieńno-nocnym trybem pracy.

Kamerę wyposażono w szereg dodatkowych funkcji, takich jak: inteligentna detekcja ruchu, rozpoznawanie twarzy, cyfrowy zoom 256x, menu ekranowe (OSD), wydłużenie czasu ekspozycji, inteligentna korekta (kompensacja) ekspozycji, usuwanie plamek oraz tłumienie silnego światła. Wszystkie te wymienione funkcje pozwalają na uzyskanie wiernego i ostrego obrazu.

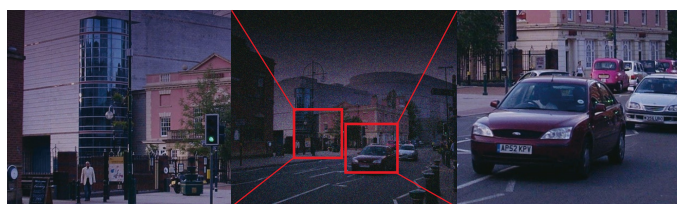
MTC-WD113EF może być zdalnie sterowana dzięki portowi RS-485. W praktyce oznacza to zdalną obsługę menu ekranowego (OSD).

Hyperdynamiczna kamera WDR może pracować w każdych warunkach oświetleniowych. Jest ona wiodącą kamerą firmy SHANY i oferuje obraz zbliżony niemalże do perfekcji.



540TVL

680TVL



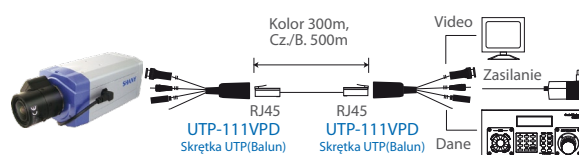
Obraz przy krawędziach - bez zarzutu dzięki 2D-NR

Niezamazane obiekty w ruchu dzięki 3D-NR

TRYB DZIEŃ/NOC	TRYB MIGAWKI	Prędkość migawki zależna od harmonogramu.	Migawka niezależnie ustawiona dla pory Diennej oraz Nocnej.
KOLOR / CZ./B.	AUTO / FIX / SCHEDULE		
AUTO / EXT / SCHEDULE	AUTO / FIX / DAY&NIGHT	<pre> ** STATUS ** NO. TIME SHUTTER # 20:37 1/500 </pre>	

Kamera

Centrum Monitoringu



Menu OSD obsługiwane zdalnie dzięki komunikacji za pośrednictwem portu RS485

Hiperdynamiczna kamera (Effio)

MTC-WD113EF

MTC-WD113EF



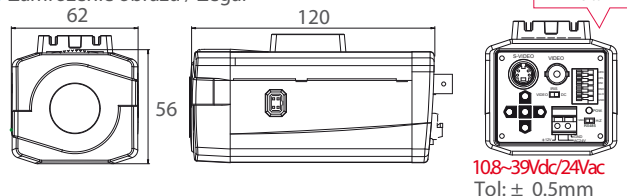
CECHY



Sony Effio
680/700TVL

MTC-WD113EF **nowość**

- ◆ Hiperdynamiczna kolorowa kamera WRD (Effio)
- ◆ Przetwornik 1/3" Super Hi-Res.
- ◆ Liczba linii: Kolor: 680TVL, Cz./B.: 700TVL
- ◆ Czulość 0.1Lux przy F1.0; Sense-up: 0.001Lux przy F1.0
- ◆ Wielojęzyczne menu OSD zdalnie sterowane po RS485 (Pelco P/D)
- ◆ Efektywny WDR 510X (54dB)
- ◆ Doskonała do obserwacji obiektów oświetlonych od tyłu
- ◆ Cyfrowa redukcja szumów 2D/3D (DNR)
- ◆ Wydłużenie czasu ekspozycji 512x (Sense Up)
- ◆ Tryby pracy migawki (HARMONOGRAM / Dzień/Noc)
- ◆ Rozpoznawanie twarzy (maks. 4 twarze)
- ◆ Cyfrowe zbliżenie (e-zoom) 1~256x
- ◆ Wielokątowa maska prywatności
- ◆ Zaawansowane techniki wykrywania ruchu
- ◆ Zamrożenie obrazu / Zegar



108~39Vdc/24Vac
Tol: ± 0.5mm

SPECYFIKACJA

MTC-WD113EF	
System	PAL
Przetwornik	1/3" Sony 960H Double-speed (Double-density) CCD
Rozdzielczość	1024(H)x596(V)
Liczba linii	Kolor: 680TVL, Cz./B.: 700TVL
Czulość	Kolor: 0.1Lux przy F1.0, Cz./B.: 0.01Lux przy F1.0, Sense-up: 0.001Lux przy F1.0
Wyjście video	1.0Vp-p, 75Ω (BNC), S-Video (Y/C)
WDR	510x szerszy zakres dynamiki niż w normalnych kamerach (54dB)
Stosunek sygnału do szumu	> 52dB (AGC WYŁ.)
Korekcja gamma	0.45
Menu	Przyciski OSD lub zdalne sterowanie po RS485
Nazwa kamery	Nazwa kamery (np. jej lokalizacja)
Synchronizacja	WEWNĘTRZNA / LINE LOCK
Tryb dziennonocny	COLOR / B&W / AUTO / EXT / SCHEDULE
Elektroniczna migawka	AUTO (1/50sek.~1/100,000sek.) / FIX (16 poziomów) / HARMONOGRAM lub DZIEŃ/NOC
AGC	AUTO / MANUAL / OFF
AWB	ATW / AWB/ AWC / MANUAL / OUTDOOR (1800°K~10500°K) / INDOOR (4500°K~8500°K)
BLC	WDR / BLC / OFF
Flickerless	WŁ. / WYŁ.
Cyfrowa redukcja szumów	3D/ 2D
Wydłużenie czasu ekspozycji	AUTO (Ograniczenie x2~x512) / OFF
Rozpoznawanie twarzy	Rozpoznawanie 4 twarze
Języki	Różne języki
Cyfrowy Zoom	x1~x256, zdalnie sterowany
Detekcja ruchu ; Prywatność	WŁ. / WYŁ. (24x16 stref, Alarm) ; WŁ. / WYŁ. (16 programowalnych stref, obszar złożony z wielokątów)
Zegar	Rok/Miesiąc/Dzień, Godzina/Minuta/Sekunda
Sterowanie kamerą	Zdalne sterowanie po RS485 (Pelco-D, Pelco P)
Przysłona	VIDEO / DC ; Złącze D4 IRIS
Montaż obiektywu	C / CS (za pomocą dodatkowej przejściówki)
Zasilanie ; pobór mocy	10.8~39Vdc/24Vac ; 3.0W
Temp. pracy, składowania.	-20°C~50°C ; -20°C~60°C
Wilgotność pracy, składowania	Maksymalna : 80% ; 90% (względna)
Wymiary	62(S)x56(W)x120(D)mm
Waga	300g

